

SIMMTECH Overview

ENABLE A BETTER WORLD



SIMMTECH at a Glance

심텍은 반도체 및 모바일용 PCB 세계 1위 기업입니다.



* SPS : Semiconductor Packaging Substrate, HDI : High Density Interconnection

Manufacturing Sites

SIMMTECH Manufacturing Capacity: Substrate 101 km², PCB 60km² / Month.

SIMMTECH has HQ in Cheongju, Korea and specialized global manufacturing sites in Xi'an, China & Chino, Japan & Penang, Malaysia.



KOREA (H.Q) "STK"
PCB Factory (Cheong Ju)
Factory Expansion (F9)

Capacity
- SUBSTRATE 70km²
- PCB 10km²



CHINA "STX"
PCB Factory (Xi'an)

Capacity
- PCB 30km²



JAPAN "STG"
Factory (Chino)

Capacity
- SUBSTRATE 15km²



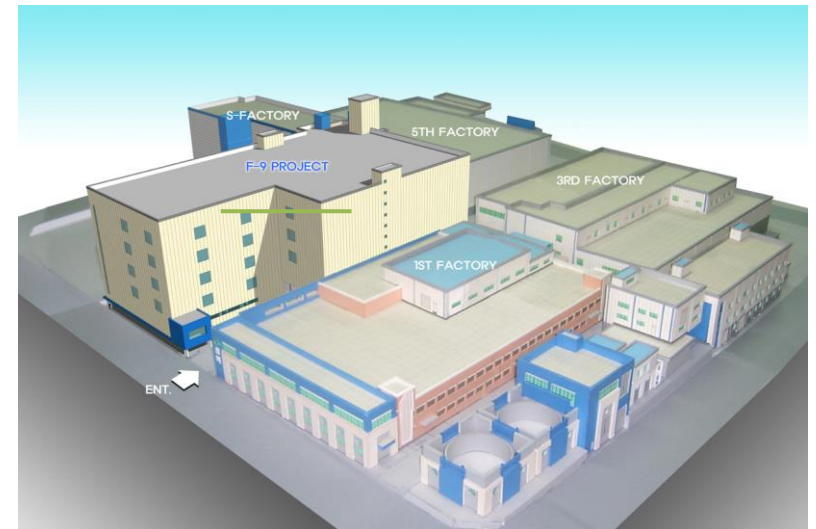
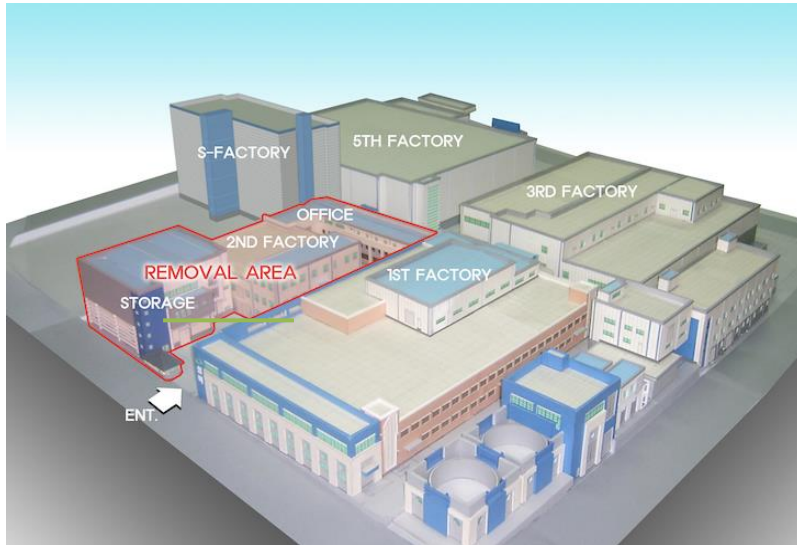
MALAYSIA "STP"
Factory (Penang)

Capacity
- SUBSTRATE 16km²
- PCB 20km²



SIMMTECH Korea Expansion (F9)

New F9 Factory has been completed and is now ready to support Mass Production (from Feb'23)

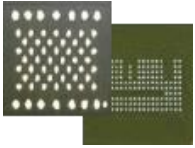


Capacity	Capability	Environment	Efficiency
<ul style="list-style-type: none"> ✓ Large PNL Size (515 X 615) ✓ Increased Capacity and Productivity 	<ul style="list-style-type: none"> ✓ Enhanced Fine- pattern & Multi-layer Capability ✓ Touchless Machine Type 	<ul style="list-style-type: none"> ✓ Upgraded Clean Room Control ✓ Downflow clean air system 	<ul style="list-style-type: none"> ✓ Efficient Process Routing ✓ 6-story building including main processes

SIMMTECH Products

심텍은 모바일, 컴퓨팅, 서버, 자동차 및 IoT 시장의 다양한 요구를 충족시키기 위해 **DRAM, NAND, AP/BB 및 SiP용 Substrates, 메모리 모듈 및 SSD용 PCB**를 제공합니다.

SPS (Semiconductor Packaging Substrate)



MCP/CSP

Substrate to attach Chip to the laminated Substrate with wire-bonding and encapsulate it by using plastic-type molding compound

FC-CSP

CSP that connects bumping pad on substrate and bonding pad of Chip in the same location by using flip chip bumping

SiP

Substrate that enables to combine 2 or more heterogenous system in a single package by wire bonding, flip chip bumping or both

HDI (High Density Interconnection)



UNDIMM/SODIMM

Memory module with several DRAM chips are mounted at the front side and back side of PCB

RDIMM/LRDIMM

Memory module with several Server DRAM chips and Buffer(register)

SSD Modules

Substitute for HDD that stores data by using memory semiconductors

SIMMTECH Products

심텍은 모바일, 컴퓨팅, 서버, 자동차 및 IoT 시장의 다양한 요구를 충족시키기 위해 **DRAM, NAND, AP/BB 및 SiP용 Substrates, 메모리 모듈 및 SSD용 PCB**를 제공합니다.

Application



PC & Laptop



Server

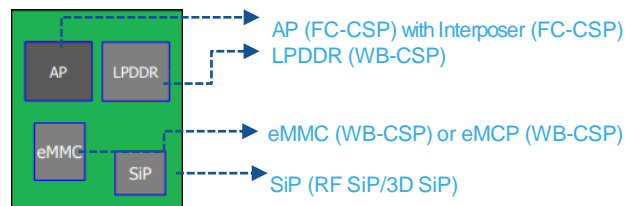
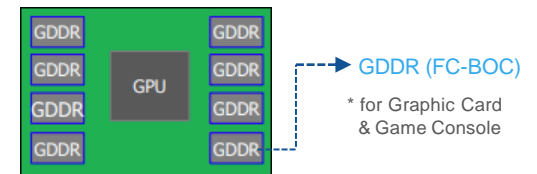
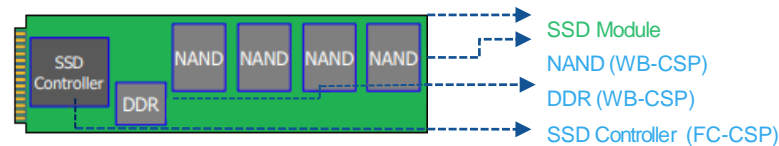
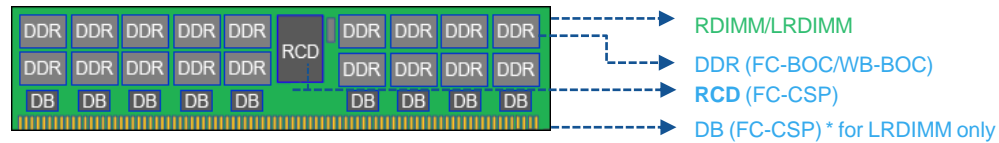
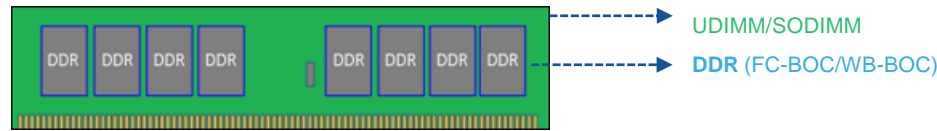


Ultrabook & Game Console



Mobile Phone & Wearables

SIMMTECH Products : Packaging Substrates, Memory Modules and SSD Module



* Green Font : HDI Products, Blue Font : SPS Products



Global Customers

심텍은 Industry Leader의 Major Supplier입니다.

Global Memory IC Leaders

SAMSUNG		US DRAM Maker	KIOXIA		
----------------	---	------------------	---------------	---	---

Global Assembly & Packaging Leaders

					
---	---	---	---	---	---

Global System IC Leaders

	SAMSUNG	Peony				
		<i>Rambus</i>		KIOXIA	SONY	
			RENESAS	<i>muRata</i>		

Global Position in PCB Market

SIMMTECH is targeting to **get in #20** position among the total **PCB** suppliers and **take back #5** position among the **substrate** suppliers in 2022.

Leading PCB Suppliers Revenues

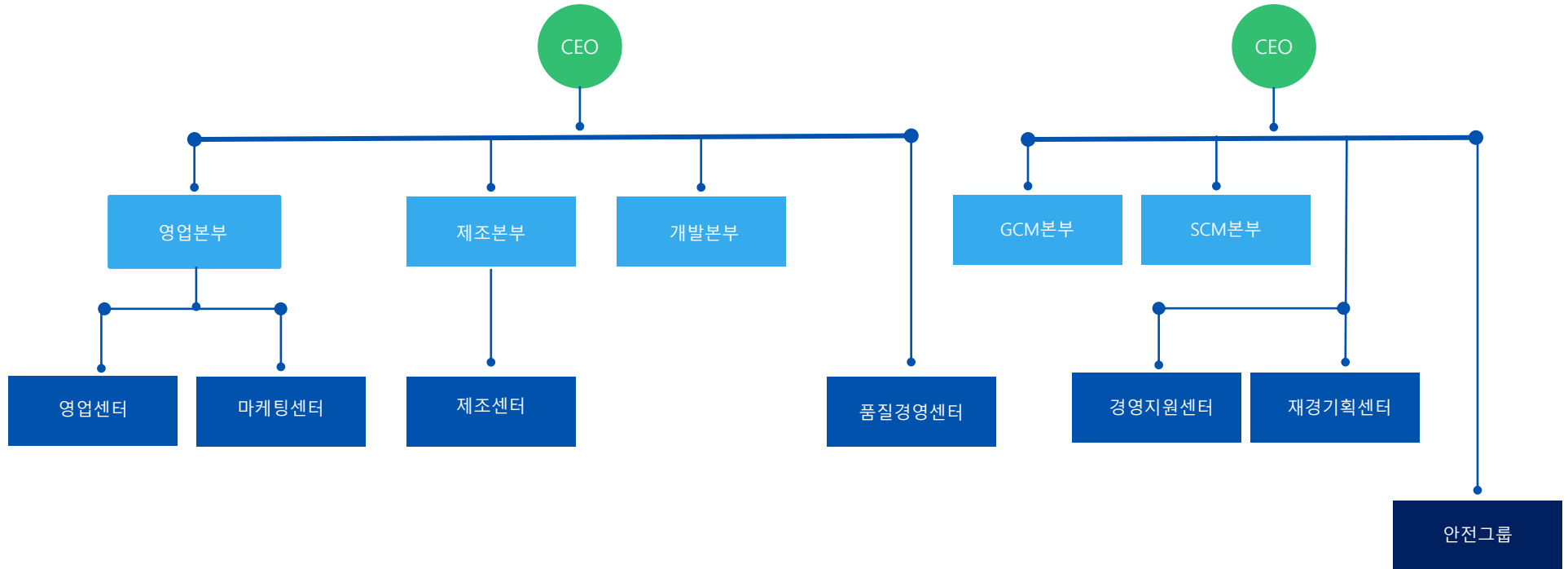
	(Million \$)	
	2021	2022
1 Zhen Ding	5,534	5,704
2 Unimicron (inc Subtron)	3,920	4,826
3 Dongshan Precision	3,180	3,262
4 Nippon Mektron	2,795	2,591
5 Compeq	2,260	2,560
6 TTM	2,249	2,495
7 Tripod	2,257	2,218
8 Nan Ya PCB	1,871	2,167
9 Shennan Circuit	2,163	2,081
10 AT & S	1,712	2,033
11 Ibsiden	2,055	1,933
12 Young Poong Group	1,634	1,738
13 Kinboard Group	1,750	1,671
14 SEMCO	1,719	1,623
15 HannStar	2,042	1,605
16 Kinwong	1,479	1,563
17 Shinko	1,531	1,562
18 Kinsus	1,278	1,428
19 WUS Group	1,342	1,404
20 FLEXium	1,275	1,340
21 Simmtech	1,191	1,306
22 BH Co	897	1,297
23 Meiko	1,307	1,274
24 Victory Giant	1,153	1,206
25 LG Innotek	1,156	1,162
26 Glod Circuit	954	1,101
27 Daeduck Group	865	1,013
28 AKM Meadville	818	898
29 Nitto Denko	803	875
30 Suntak	930	866
Top 30 Total	54,120	56,802

Leading Substrate Suppliers Revenues

	(Million \$)	
	2021	2022
1 Unimicron (inc. Subtron)	2,224	3,237
2 Nan Ya PCB	1,469	1,828
3 Ibsiden	1,842	1,769
4 SEMCO	1,452	1,623
5 Shinko	1,194	1,250
6 Kinsus	954	1,196
7 SIMMTECH	913	995
8 Daeduck Group	574	830
9 LG Innotek	727	814
10 AT&S	532	719
11 Kyocera	359	460
12 Shennan Circuit	375	432
13 ASE Material	355	396
14 Young Poong Group	222	279
15 AKM Meadville	171	227
Top 15 Total	13,363	16,055

* Source : Prismark (Mar. 2023)

Organization



SIMMTECH Way

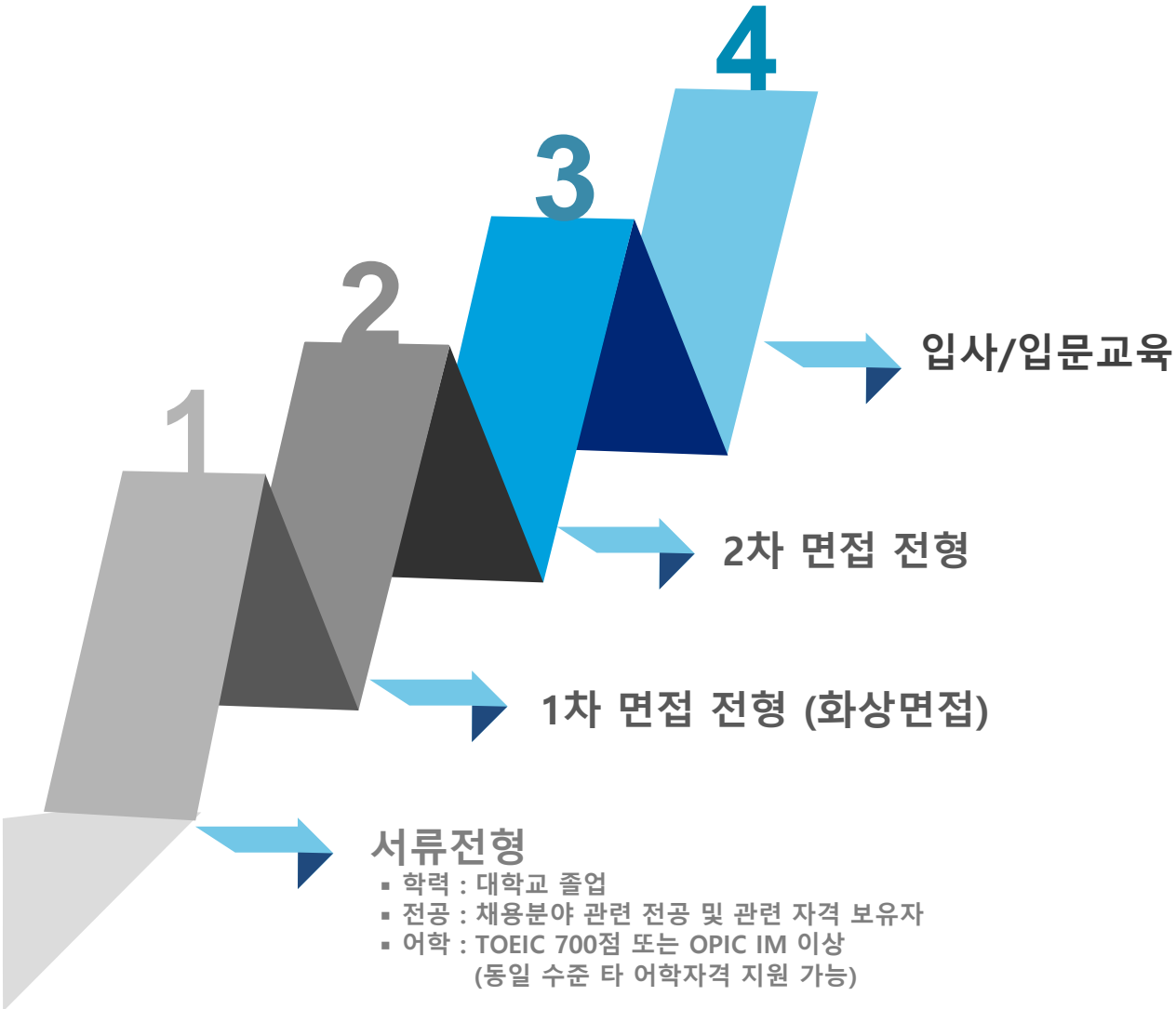
심텍의 비전 '우리의 기술로 세상을 풍요롭게'는 우리의 핵심 가치인 'Integrity'에 기반합니다.

- 'Integrity' is the most important value for us and it requires the concrete actions.
- We will make a better company by sharing and practicing the core value, 'Integrity'.



SIMMTECH Recruitment

2023년 채용은 4단계로 진행할 계획입니다.



인재상

열정 & Integrity
열정을 갖고 올바른 것을
실천하는 인재



인격
더불어 가고 싶은
인격을 갖춘 인재



전문성
미래를 위해 전문성을
키워 나가는 인재



SIMMTECH Recruitment Position “사무기술직”

‘23년 하반기 Recruitment Position (신입)

직종	직무	업무내용	자격요건	채용인원
기술직	개발	<ul style="list-style-type: none"> DFM검토, 샘플진행 및 Process관리, ER미팅 및 양산 이관 개발제품 Risk Assessment, Process Routing, 공정진행, 품질이슈 대응 등 고객 대응 자료(Survey 등) 작성 및 검토, 문의사항 대응 	<ul style="list-style-type: none"> 공학계열 (전기/전자/재료/화공 등) - 석, 박사 지원자 우대 	00명
	품질	<ul style="list-style-type: none"> Quality Management System 운영 VDA 6.3 시스템관리 환경유해물질 및 IATF System 관리 고객 이슈 및 요구사항 파악 및 대응 	<ul style="list-style-type: none"> 이공계열 (산업공학, 재료, 화학, 신소재) 	
	공정혁신	<ul style="list-style-type: none"> AI시스템 구축 및 AI모델 개발 PCB 검사 AI Interface 개발 AI 검사 자동화를 위한 학습 데이터 확보, 모니터링 외관 검사 및 설비검토 고객 Spec 양불 판정, 부적합 관리 Roadmap 대응이 가능한 설비 능력 확보 	<ul style="list-style-type: none"> 이공계열 (전자, 컴퓨터공학, 제어계측, 기계 등) / 석, 박사 지원자 우대 	
	수율관리	<ul style="list-style-type: none"> SPS Yield Analysis & Control 부적합 현황 분석, Trend 관리 Process Integration Defect Management 	<ul style="list-style-type: none"> 이공계열 (통계, 산업공학, 고분자 전공) 	
사무직	구매	<ul style="list-style-type: none"> 구매/공급망 관리 (P.O 및 L/T) 원가 절감 (Nego 계획 수립 및 실적보고/분석) 적정재고 수준 PR 검토 및 조정 구매 마감 (담당 업체 마감금액 확인 및 증감 분석) 	<ul style="list-style-type: none"> 전공무관 - 상경계열 전공자 우대 - 비즈니스 회화 가능자 우대 	
	TPM	<ul style="list-style-type: none"> 시장, 고객, 경쟁 분석 신규사업 확대전략 수립 및 실행 신규고객 프로모션 	<ul style="list-style-type: none"> 전공무관 (비즈니스 회화 가능자) - 상경계열 전공자 우대 	

※ 최종합격 후 전공/보유 역량에 따라 부서 배치 진행 (지원직종 사업부내 배치)

SIMMTECH Additional Information & Benefits Package

Additional Information

- 근무형태 : 정규직 (수습기간 3개월, 수습급여 적용)
 - 근무일시 : 주 5일 근무 (08:30 ~ 17:30)
 - 근무지역 : 충청북도 청주시 (주)심텍 본사
 - 연봉정보 : 입사 후 안내 (신입 연봉 4천만원 이상)
- * 성과에 따른 인센티브 및 복지후생 현금성 지급액 미포함

Benefits Package

구분	종류	내용
법정 복리후생	4대 보험	건강보험, 국민연금, 고용보험, 산재보험
법정 외 복리후생	공통사항	복지카드, 하계휴가비, 사내식당, 통근버스, 야유회비, 직원선물, 피복, 경조사 지원, 직원포상, 할인제휴업체 서비스
	건강지원	상해보험지원, 종합검진지원, 의료비 지원
	주거지원	숙소 임차 지원금, 주택자금이자지원
	생활안정	영아보육비, 자녀입학 축하금, 자녀학자금, 직장어린이집
	여가/문화	콘도할인지원, 동호회
	기타	자유로운 연차 사용, 회식강요 없음, 별도 하계휴가 지급

※ 회사 내규에 따른 적용

SIMMTECH – “Job Interview”

개발 (Product Development)

Q . 팀에서는 어떠한 일을 하나요?

고객이 요구하는 디자인을 검토 후, 제품 Risk 검토 및 제품의 분석을 통하여 Sample을 제작하고 고객 승인을 받고 있습니다.

승인 완료 후, 사양산 진행을 위한 제품의 분석 및 수율 개선활동을 통해 수율 향상 및 품질 안정성을 확보하는 업무를 담당하고 있습니다.

Q . 해당 업무를 수행하면서 보람을 느끼실 때는 언제 인가요?

담당했던 Project 들이 출시되어 주변에서 사용되고 있는 모습을 보면 신기하고, 겉으로 보이지는 않지만 이 실제품에 내가 담당했던 Project가 들어가 있다는 것에 자부심과 보람을 느낍니다.

Q . 해당 업무를 수행하기 위한 전공 및 교육과정은 무엇인가요?

공학계열 전공자가 개발업무를 수행하기에 적합한 사람이라고 생각합니다.

개발 업무 수행을 위해서는 PCB 구동, 원소재에 대한 이해 등 공학 전반적인 지식이 필요하여 전기/전자, 재료, 화학 전공이 적합한 것으로 판단되고, 불량 분석 및 고객대응을 위한 Office 문서/분석 Tool활용능력, 외국어능력 등의 교육은 지속적으로 필요합니다.

Q . 개발 직무를 추천하시는 이유는 무엇인가요?

전반적인 제조의 일련의 과정을 이해할 수가 있고, 불량의 원인을 찾아가고 개선하는 과정을 통해서 각 공정의 특성을 배울 수 있습니다. 고정된 틀에서 수행하는 업무가 아닌 다양한 분야 및 새로운 도전을 하는 부서로서 엔지니어의 노력이 결과물에 가장 잘 나타나는 직무라고 생각합니다.

SIMMTECH – “Job Interview”

품질기술 (Quality Engineering)

Q . 팀에서는 어떠한 일을 하나요?

SK Hynix 고객 품질 대응 업무를 하고 있습니다.
CQE 업무는 고객 요구사항 및 품질 이슈 대응으로 크게 2가지로 나누어지며, 모두 고객 만족을 위한 업무입니다.

Q . 출근 후, 하루 일과를 어떻게 보내시나요?

고객사에게 접수되는 요구사항과 품질 이슈 발생에 대해서 확인 및 정리하고, 자사의 해당 업무부서를 지정하여 각 부서별 담당자와 논의합니다.
논의를 통해 컨셉을 잡고, 만족할 수 있는 결과물 나올 때까지 협업 및 Feed Back하여 고객이 만족할 수 있도록 합니다.

Q . 해당 업무를 수행하면서 보람된 점이나 힘든 점이 있나요?

QE업무는 늘 고객사와 연결되어 있어, 저의 판단이 곧 회사의 판단이라 생각하며 업무를 진행하고 있습니다. 이로 인해 나의 잘못된 판단이 회사에 손실을 줄 수 있다는 생각에 업무 부담이 크지만, 고객사에서 심택이 타 BP사에 비해 “품질 대응이 좋다”라는 평가를 받을 때 가장 큰 보람을 느낍니다.

Q . 해당 업무를 수행하기 위한 필요한 역량은 무엇인가요?

QE 부서 업무 특성상 고객사 품질 및 기술 담당자와 Contact 하는 업무가 많아 원활한 의사소통을 위해 외국어 이해력 및 회화가 우선시 되며, SPC Data 활용 능력 및 컴퓨터 활용능력이 필요합니다. (JUMP, MS Office 등)
무엇보다도 고객 불만 사항을 청취하여 요구 사항에 대해 각 부서별로 전달할 수 있는 의사소통능력이 중요하다고 생각합니다.

Q . 품질기술 직무를 추천하시는 이유는 무엇인가요?

QE업무는 고객사와 직접적으로 Contact하는 부서로 회사를 대표하여 업무를 수행하는 부서입니다. 고객사에게는 제가 곧 회사의 얼굴이므로, 이 보다 매력적인 부서는 없다고 생각합니다.

Quality Engineering Team

- 신O식 선임

SIMMTECH – “Job Interview”

기술 (Production Technology)

Q . 팀에서는 어떠한 일을 하나요?

심텍에서 SPS제조기술팀에서 근무를 하고 있으며, 해당 부서의 주요 업무는 제품 불량 발생하지 않도록 특이사항의 지속적인 모니터링, 불량 발생요인을 개선하는 것이 주요 업무입니다.

Q . 해당 업무를 수행하면서 가장 보람을 느끼실 때는 언제 인가요?

현장에서 지속적으로 발생하는 불량을 해결하기 위해 평가를 진행하고, 원했던 결과로 개선되었을 때 크게 보람을 느낄 수 있었습니다.

Q . 심텍에서 달성하고 싶은 개인적인 목표가 있으신가요?

전자기기의 성능이 고도화됨에 따라 심텍에서 제조하는 제품의 난이도도 같이 오르고 있습니다. 이에 따라 경험하지 못한 새로운 형태의 불량이 많이 발생하고 있습니다. 새로운 형태의 불량이 발생해도 능숙하고, 빠르게 개선할 수 있도록 실력을 키우고 싶은 개인적인 목표가 있습니다.

Q . 해당 업무를 수행하기 위한 필요한 역량은 무엇인가요?

화학공학, 신소재공학 전공처럼 화학 전공 관련 지식을 갖춘 인원이 제품불량파악 및 개선을 담당하는 기술부서에서 도움이 많이 될 것 같습니다.

Q . 기술부문 직무를 추천하시는 이유는 무엇인가요?

기술직무는 자신이 속한 공정의 전문성을 키울 수 있으며, 끊임없는 개선활동을 통해 불량율이 감소하는 수치를 직접적으로 확인할 수 있습니다. 물론 업무강도가 강하여 힘든 경우가 많지만, 불량율이 크게 감소했을 때만큼은 큰 성취감을 느낄 수 있는 직무라고 생각합니다.

Production Technology 1 Team

- 김O명 전임

SIMMTECH – “Job Interview”

CS (Customer Service)

Q . 팀에서는 어떠한 일을 하나요?

담당 고객 수주 및 납기대응, 그 외 고객사 및 지사의 모든 문의사항을 F/UP 하고 있습니다.

Q . 바이어와의 재미있는 에피소드가 있나요?

해외 바이어께서 문제해결을 위해 심텍 본사에 6개월 정도 상주한 적이 있습니다. 바이어와 셀러로 만난 관계지만, 바이어는 문제를 해결하고 빨리 본국으로 돌아가고자 하였고, CS담당자인 저는 문제를 최대한 신속하게 해결하여 이슈를 최소화하자는 양사의 win-win 목적이 부합되었습니다. 오랜 시간 같이 업무를 진행하며 친분이 생기게 되었으며, 현재는 개인적으로 친구처럼 지내는 사이가 된 경험이 있습니다.

Q . 심텍에서 달성하고 싶은 개인적인 목표가 있으신가요?

본사에서 쌓은 업무 경험을 바탕으로 고객을 최전선에서 만나 관리할 수 있는 해외지사에서 근무하는 주재원이 되는 것이 목표입니다.

Q . 해당 업무를 수행하기 위한 역량(성격)은 무엇인가요?

고객사가 제시하는 질문에 대한 빠른 이해력과 낙천적인 성격이라고 생각합니다. 제조업은 특성 상 다양한 이슈가 필연적으로 발생합니다. 그 때마다 당황하지 않고 스트레스를 관리하면서 고객사의 컴플레인을 유연하게 대처할 수 있는 긍정적인 성격의 소유자가 CS 업무에 적합하다고 생각합니다.

Q . CS 직무를 추천하시는 이유는 무엇인가요?

CS직무는 해외영업 및 본사의 영업관리 업무를 모두 포괄하는 업무를 담당하고 있습니다. 각 지사 마다 해외 영업사원들이 상주하고 있지만, 업무에 있어서 본사와 중추적인 연결고리를 만들어 원활한 업무를 위해 중심에서 주축을 잡는 부서 CS이기 때문에 큰 자부심을 가지고 일을 할 수 있는 직무입니다.

CS Team

- 이오은 과장

SIMMTECH – “Job Interview”

TPM (Technical Product Marketing)

Q . 팀에서는 어떠한 일을 하나요?

TPM팀은 SM(Strategy Marketing, 전략 마케팅)과 PM(Product Marketing, 상품 마케팅)으로 크게 두가지 직무로 나뉩니다. 전략 마케팅에서는 시장/고객/경쟁사에 대한 체계적인 조사, 분석을 통하여 의사결정에 필요한 정보와 인사이트를 제공하는 조사 업무, 마케팅 전략을 수립하고 추진하는 마케팅 기획 업무를 맡고 있습니다.

상품 마케팅에서는 고객(End Customer/OSATs)과 연계된 Business Coordination을 통해 신규 프로젝트 진입 관리, 신규 전략 제품/과제 발굴 및 참여하는 업무를 맡고 있습니다.

Q . 업무를 수행하면서 보람된 점이나, 힘든 점이 있나요?

필요한 업무 역량이 많은 점, 기획에는 명확한 정답이 없어 이해와 설득하는 과정의 어려움이 있습니다. 하지만 팀원과 함께 같은 목표를 향해 협업하며, 신규 프로젝트가 성공적으로 마무리 될 때 보람을 느낍니다. 프로젝트가 뜻대로 진행되지 않거나, 실패로 돌아가는 것은 힘들지만, 이를 분석하고 개선해 나가면서 새로운 것을 배울 수 있는 업무라고 생각합니다.

Q . 해당 업무를 수행하기 위해 어떠한 역량을 개발하셨나요?

1. Marketing에 대한 기본적인 지식 및 이해, 활용 능력
2. 보고서 작성 능력
3. 변화하는 외부 환경에 대한 정보 수집, 분석 능력 (시장, 경쟁사의 동향)
4. 데이터 해석 능력 및 데이터 분석 능력
5. 부서간 업무 조정 능력

Q . TPM직무를 추천하는 이유는 무엇인가요 ?

항상 새로운 업무를 할 수 있고, 새로운 배움을 통해 개인적인 역량 성장에도 도움이 많이 됩니다. 그리고 회사 성장에 대한 꿈을 꿀 수 있고, 그 꿈이 실현되어 가는 것을 볼 수 있다는 점도 매력적입니다. 또한 회사 및 시장 전반에 대한 이해가 필요하기 때문에 넓은 시야를 기를 수 있고, 사업 서장에 직접적인 기여를 할 수 있는 직무이기에 성취감이 높습니다.

TPM Team

- 이O경 과장

Recruitment Inquiry

인재 추천 및 채용문의는 하기 연락처로 문의바랍니다.

담당부서	연락처	E-mail
(주)심텍 인사팀	043) 909-8531	Ks.park@simmtech.com

Thank you

ENABLE A BETTER WORLD

