



“사람을 행복하게”

# 대 동 병 원

수신자 수신처 참조

(경유) 업무 담당자

제 목 대동병원 2021년 하계 2차 사회복지현장실습생을 모집 공고 건

1. 귀 기관의 무궁한 발전을 기원합니다.
2. 본원은 치료공동체에 근거한 역동적 팀 의료를 실천하여 단기입원/외래치료/낮병원/질환별 전문 치료프로그램을 추구하고, 365일 정신건강의학과 전문의가 진료하는 정신건강의학과 병원입니다.
3. 2021년 하계 사회복지현장실습생을 모집공고를 아래와 같이 실시하오니 많은 지원 부탁드립니다.

- 아 래 -

- 현장실습 기관 : 대동병원
- 신청 기간 : 2021년 07월 26일(월) ~ 08월 02일(월) 오후 5시까지
- 제출서류 : ① 2021년 하계 사회복지현장실습생 신청서 (첨부 문서) 1부.  
② 추천서 (학과 담당교수 및 정신건강 관련자 등) 1부 - 해당자에 한함.
- 신청방법 : ① 본인 직접 기관방문  
② E-MAIL ([ddhosp@naver.com](mailto:ddhosp@naver.com)) 발송 후 전화.
- 선정공지 : 2021년 08월 03일(화) 개별연락
- 업무담당 : 지역연계실 이형곤(053-663-1004)

- \* 물임 : 1. 2021년 하계 2차 사회복지현장실습생 모집 공고문 1부  
2. 2021년 하계 2차 사회복지현장실습생 신청서 1부, 끝.

## 대 동 병 원



수신처 : 대구/경북 지역 대학교 사회복지관련학과 10곳.

전결 07/26

담당 이형곤

부장 신순희

원장 박상운

협조자

시행 대동 21-030 (2021. 07. 26)

접수 -

우 41241 대구광역시 동구 화랑로 169(대동병원)

/ <http://www.ddhosp.com>

전화번호 053-663-1004 팩스번호 053-745-0233

/ [ddhosp@naver.com](mailto:ddhosp@naver.com)

/

공개

## 대동병원 2021년 하계 2차 사회복지사 실습생 모집공고

2021년 하계 사회복지사 실습생을 아래와 같이 모집하고자 합니다. 사회복지학과 학생 및 관련학과 학생들의 관심과 참여를 바랍니다.

### 1. 모집대상

- 1) 4년제 대학 이상의 사회복지 또는 관련학과 재학생 및 복수 전공자 3학년 이상
- 2) 관련학과 대학원생 2학기 이상

### 2. 모집 인원 : 5명

### 3. 실습기간

- 1) 실습기간 : 2021년 08월 09일(월) ~ 08월 31일(화)
- 2) 실습시간 : 오전 08시 30분 ~ 오후 17시 30분 까지 (총 160시간, 주6일)

### 4. 실습 내용

- 1) 심리사회적 사정 1case
- 2) 개별담당 사례관리대상자에 대한 사례관리 실시 및 슈퍼비전
- 3) 정신질환 및 정신장애인에 대한 이해
- 4) 집단프로그램 계획 및 진행
- 5) 정신건강관련 내용 study 발제 및 발표

### 5. 실습생 선발 절차

- 1) 신청기간 : 2021년 07월 26일(월) ~ 08월 02일(월) 오후 5시 까지
- 2) 제출서류 :
  - ① 실습 신청서 (첨부 문서) 1부 - 본원 홈페이지 참조(<http://www.ddhosp.com>)
  - ② 추천서 (학과 담당교수 및 정신보건 관련자 등) 1부 - 해당자에 한함.
- 3) 신청방법 :
  - ① 본인 직접 시설방문
  - ② E-MAIL ([ddhosp@naver.com](mailto:ddhosp@naver.com)) 발송 후 전화
  - ③ 대동병원 홈페이지(<http://www.ddhosp.com>) - 공지사항 -->채용/수련/실습 공고

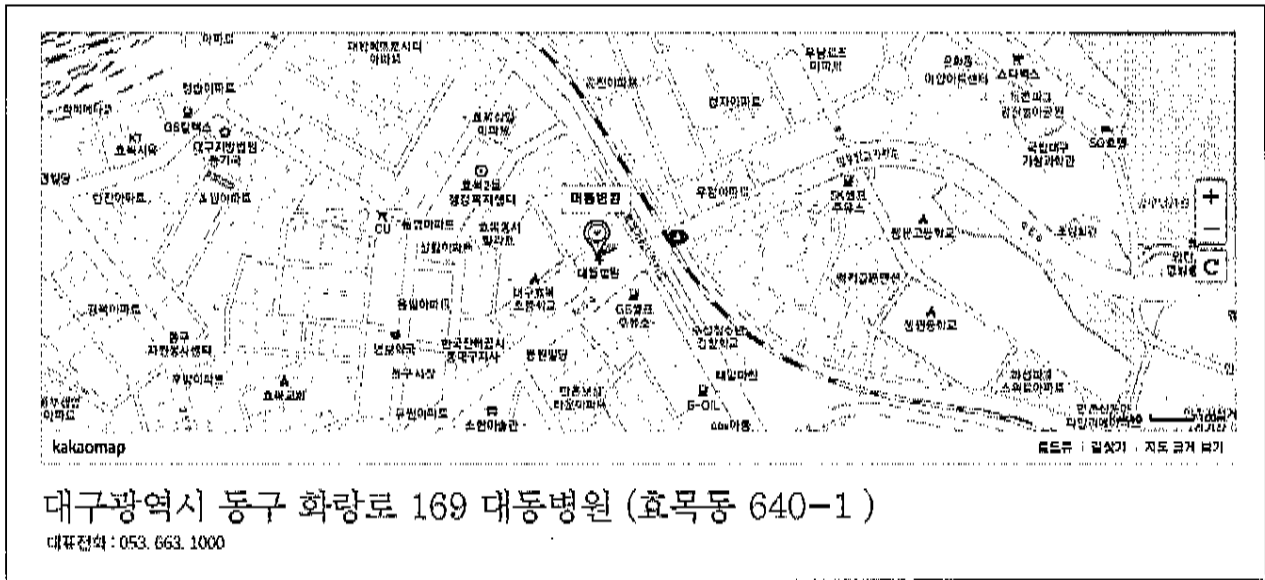
4) 선정공지 : 08월 03일(화) 개별연락

5) 실습생 선정이 되면 실습 3일 이내 코로나 검사 음성 판정서 지참하여 실습 시작

6. 실습비 : 12만원 / 식대 별도(구내 식당 이용)

7. 문의 : 053-663-1004 (지역연계실 이형곤)

8. 위치 :



버스 이용시	지하철 이용시
한전동대구지사 - 금행5, 399, 413, 518, 651, 708, 909, 55, 555	지하철 1호선 - 동대구역 동대구복합환승센터 건너에서 399, 909 승차 → 효목 네거리1 하차
한전동대구지사 건너 - 금행5, 399, 413, 518, 651, 708, 909, 55, 555	지하철 2호선 - 만촌역 만촌2동행정복지센터에서
효목네거리1 - 순환3, 399, 849-1, 909	순환3-1, 399, 849, 909 승차 → 효목 네거리2 하차
효목네거리2 - 순환3-1, 399, 849, 909	
효목네거리3 - 156, 323, 518, 651, 708, 55, 555	

## 대동병원 2021년 하계 정신보건사회복지실습 신청서

성 명		생년월일	-	사진
성별 / 나이		연락처	집) 휴대폰)	
학 교		학과 (학년)		
주 소				
실습 신청 동기				
기존 실습 유무 및 내용				
자원봉사 활동 기간 및 내용 (배운 점)				
전공 이수 과목				
기타	(교육이수, 자격증 등 관련 사항 기록)			

