

# HEART 비교과 통합관리시스템

## 온라인 수강 매뉴얼 - 학생용

---

# (1) HEART 시스템 접속하기

- heart.daegu.ac.kr로 접속하여 대구대학교 학번/비밀번호로 로그인하세요.

대구대학교 DAEGU UNIVERSITY

시스템 소개 | 이용안내 | **통합로그인** | 외부인 로그인

비교과 프로그램 자기주도활동 역량진단 설문조사 마이페이지

대구대학교 스마트LMS DAEGU UNIVERSITY SMART LMS

아이디/비밀번호 로그인

아이디

비밀번호

로그인

아이디 찾기 비밀번호 변경

전체보기 봉사 저울 정의 소통 협업

## (2) 참여중인 프로그램으로 이동하기

- 상단의 마이페이지 메뉴에서 신청 및 참여한 프로그램을 확인할 수 있습니다.

대구대학교 DAEGU UNIVERSITY

시스템 소개 | 이용안내 | 8

비교과 프로그램 자기주도활동 역량진단 설문조사 **마이페이지**

**참여 프로그램** 역량지수 마이리지 내역

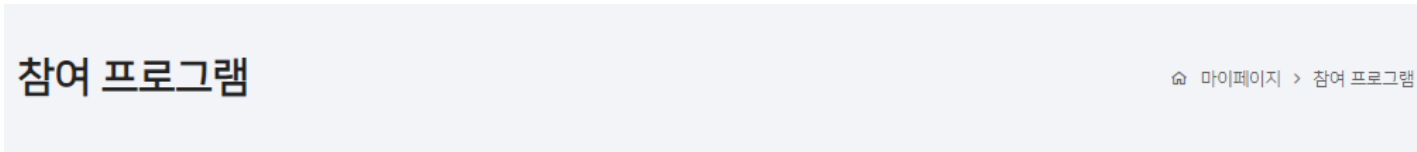
참여 프로그램 마이페이지 > 참여 프로그램

대기	진행	종료	
공지사항 2021년 DU 학습법 특강_여름방학 Learning UP 학습법 특강 2021년 여름방학 Learning UP! 학습법 특강 접속 방법 및 설문조사 안내 14일 전			
번호	프로그램명	일시 및 장소	비고
3	[학습역량강화 > (E)학습법교육프로그램] 2021년 DU 학습법 특강_여름방학 Learning UP 학습법 특강 [지식의 형성 [하이퍼포커스 전략]	2021-07-26(월) 09:00 대구대학교 비교과통합...	설문조사
2	[심리상담 > (H)학생행복프로그램] 2021학년도 중독(도박문제 및 스마트폰) 예방교육 (7)	2021-05-10(월) 09:00 진로취업관 3층 학생...	설문조사
1	[진로지도 > (H)장애학생지원프로그램] [2021-1] 장애대학생 도우미 교육(도우미)	2021-03-01(월) 09:00 장애학생지원센터	설문조사

- 대기 / 진행 / 종료한 프로그램 내역 확인이 가능합니다.
- [진행] 에서 수강하고자 하는 프로그램을 선택합니다.

### (3) 비교과LMS에서 온라인 동영상 수강하기-1

- 수강할 프로그램 화면에서 LMS(팀활동방)을 선택합니다.



주제별 상이  
2021년 DU 학습법 특강\_여름방학 Learning UP  
학습법 특강

모집대상 재학생  
학년/성별 전제학년/전체성별  
소속학과 전제학과

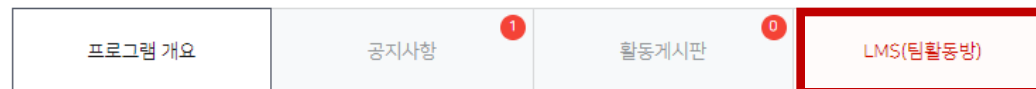
교육혁신원  
학습역량강화 > (E) 학습법 교육 프로그램  
dghctl@daegu.ac.kr 053-850-5436  
대구대학교 비교과통합관리시스템\_팀활동방(LMS)

2점 지식의 형성 [맥락과 기억]  
2021.07.19(월) 09:00 - 2021.07.23(금) 23:45  
37명 / 무제한 (접수인원 제한없음)  
종료

2점 지식의 형성 [하이퍼포커스 전략]  
2021.07.26(월) 09:00 - 2021.07.30(금) 23:45  
61명 / 무제한 (접수인원 제한없음)  
신청완료

신청완료 ☆ 1 공유하기

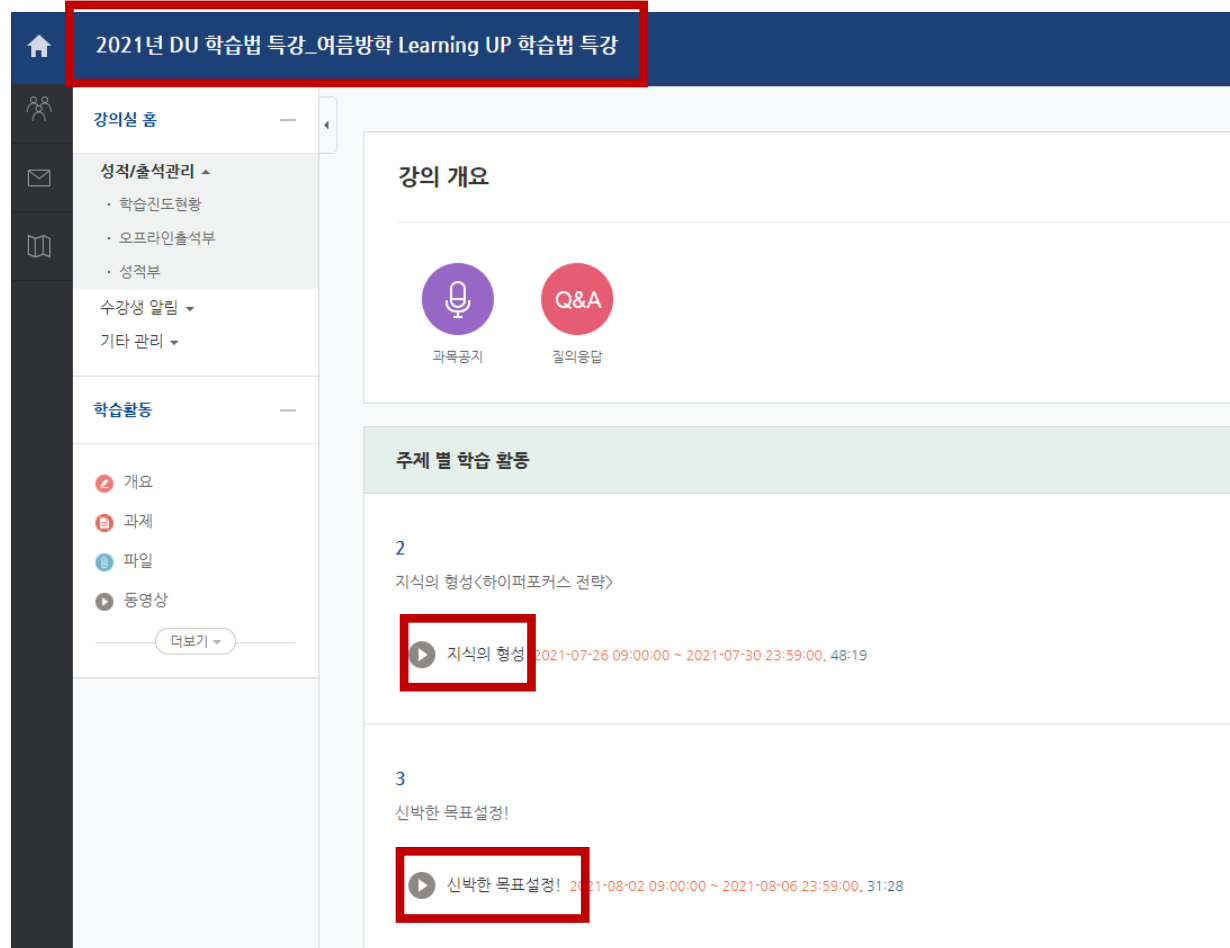
- 수강할 프로그램 화면으로 이동됩니다.



- LMS(팀활동방)을 선택합니다.

## (3) 비교과LMS에서 온라인 동영상 수강하기-2

- 비교과LMS에서 온라인 동영상 시청이 가능합니다.



The screenshot displays the LMS interface for a course titled "2021년 DU 학습법 특강\_여름방학 Learning UP 학습법 특강". The left sidebar contains navigation options such as "강의실 홈", "성적/출석관리", "수강생 알림", and "학습활동". The main content area is titled "강의 개요" and includes sections for "주제 별 학습 활동". Two video items are listed under this section, each with a play button icon and a red box highlighting it. The first video is titled "지식의 형성" and the second is "신박한 목표설정!".

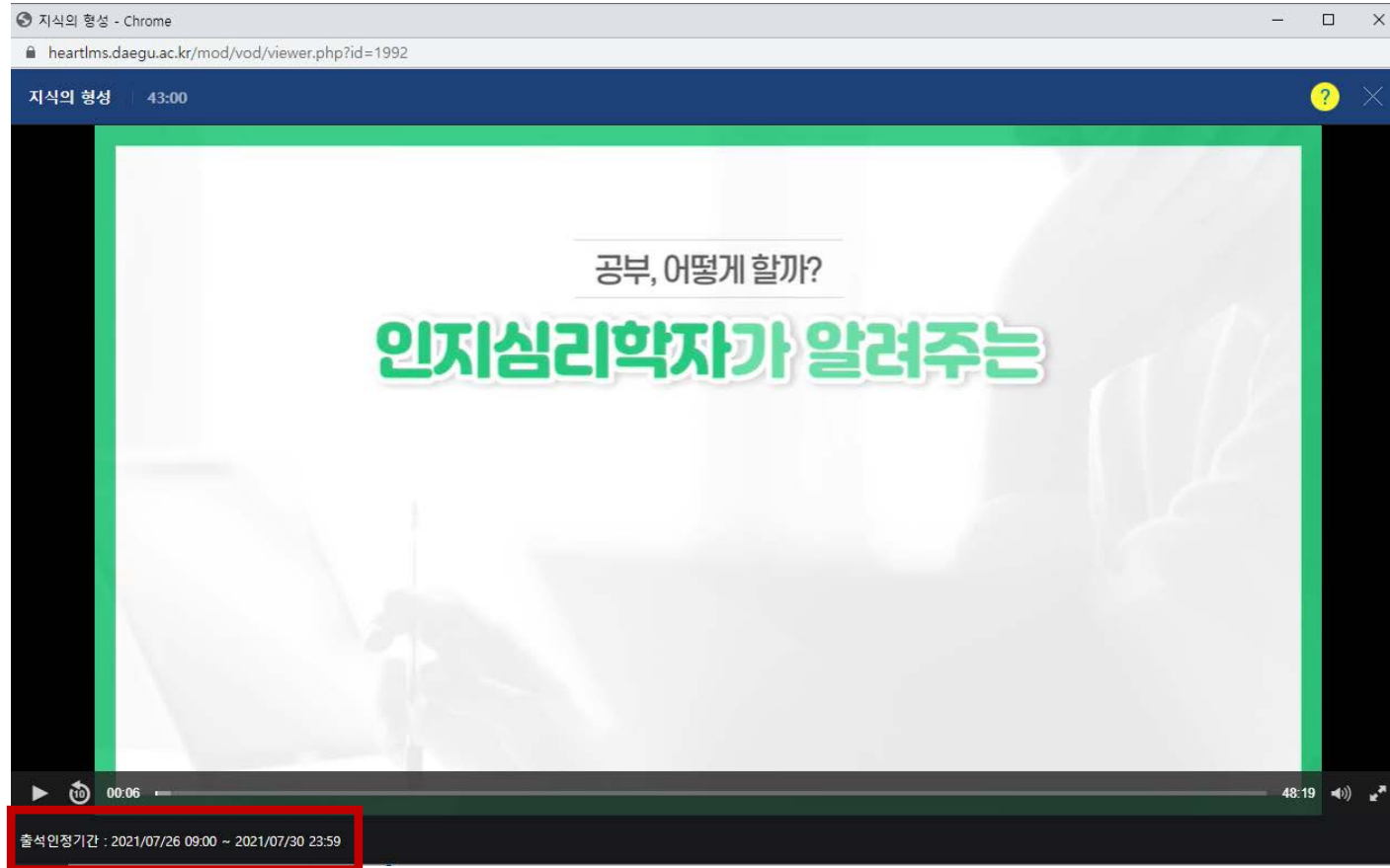
- 비교과LMS 새 창이 열립니다.

- 등록된 동영상 콘텐츠명을 클릭하면 동영상 시청이 가능합니다.

- 동영상 시청 가능 기간과 동영상 재생시간이 콘텐츠명 옆에 표시됩니다.

### (3) 비교과LMS에서 온라인 동영상 수강하기-3

- 온라인 동영상을 수강합니다.



- 동영상 시청을 위한 새 창이 뜨고, 수강이 가능합니다.

- 하단에 표시된 출석인정기간 내에 수강한 내역만 인정됩니다.

## (4) 비교과LMS에서 학습내역 확인하기

- [학습진도현황] 에서 나의 학습현황을 확인할 수 있습니다.

The screenshot displays a LMS interface with a sidebar menu on the left and a main content area. The sidebar menu includes '강의실 홈', '성적/출석관리' (with '학습진도현황' highlighted in a red box), '수강생 알림', '기타 관리', and '학습활동'. The main content area is titled '학생의 진도' and contains a form for student information (학번, 이름, 휴대 전화) and a table of learning progress. The table has columns for '주제', '출석인정 요구시간', and '총 학습시간'. The second row of the table is highlighted with a red box, showing a total learning time of 48:20 and a '상세보기 (3)' button.

주제	출석인정 요구시간	총 학습시간 ?
1 ▶ 지식의 형성	45:38	
2 ▶ 지식의 형성	43:29	48:20 상세보기 (3)
3 ▶ 신박한 목표설정!	28:19	
4 ▶ 학습 동기 충전 100%	30:06	
5		

- 왼쪽 메뉴 중 [학습진도현황]을 선택합니다.

- 탑재된 동영상 콘텐츠별 출석인정 요구시간과 지금까지 수강한 나의 학습시간을 확인할 수 있습니다.